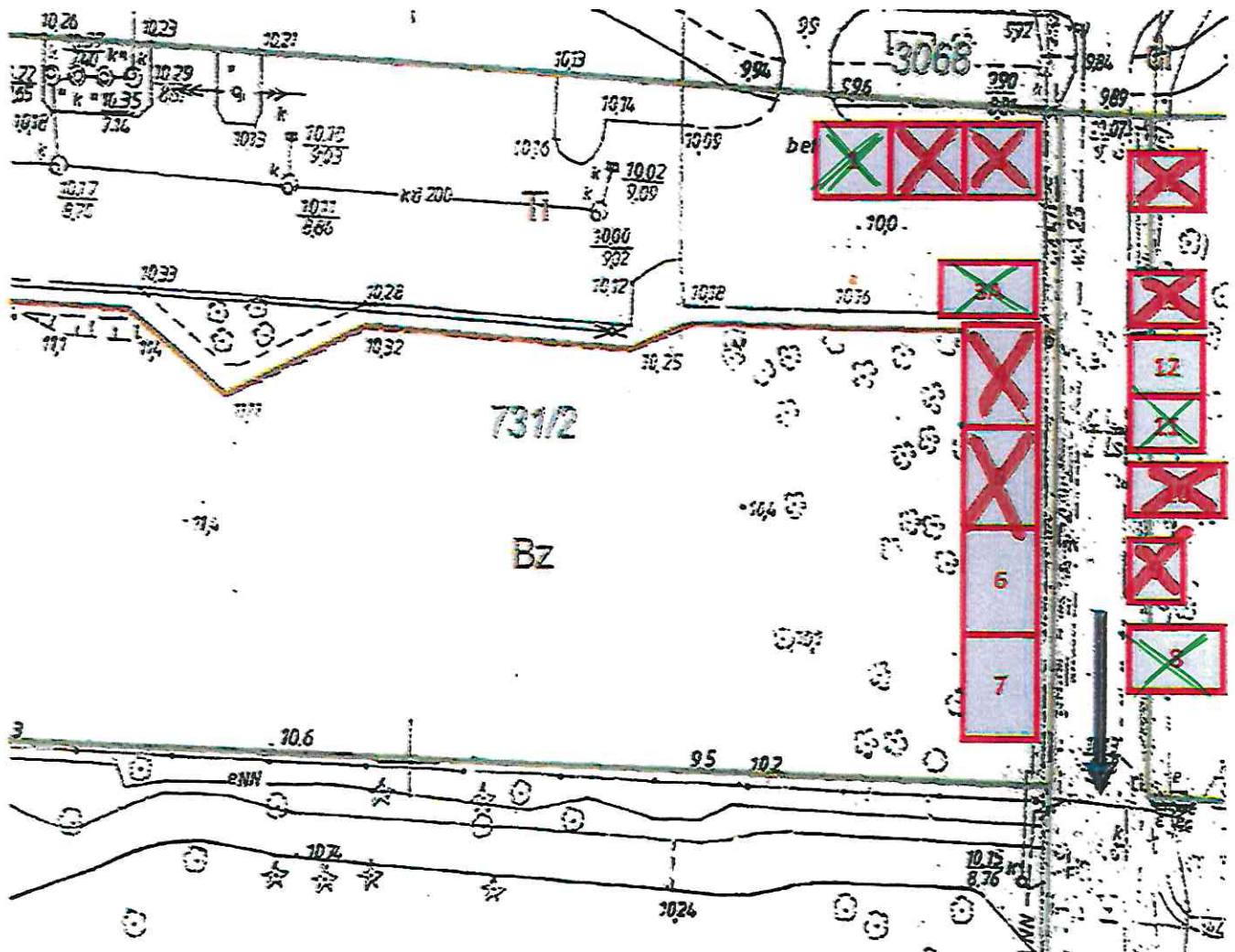


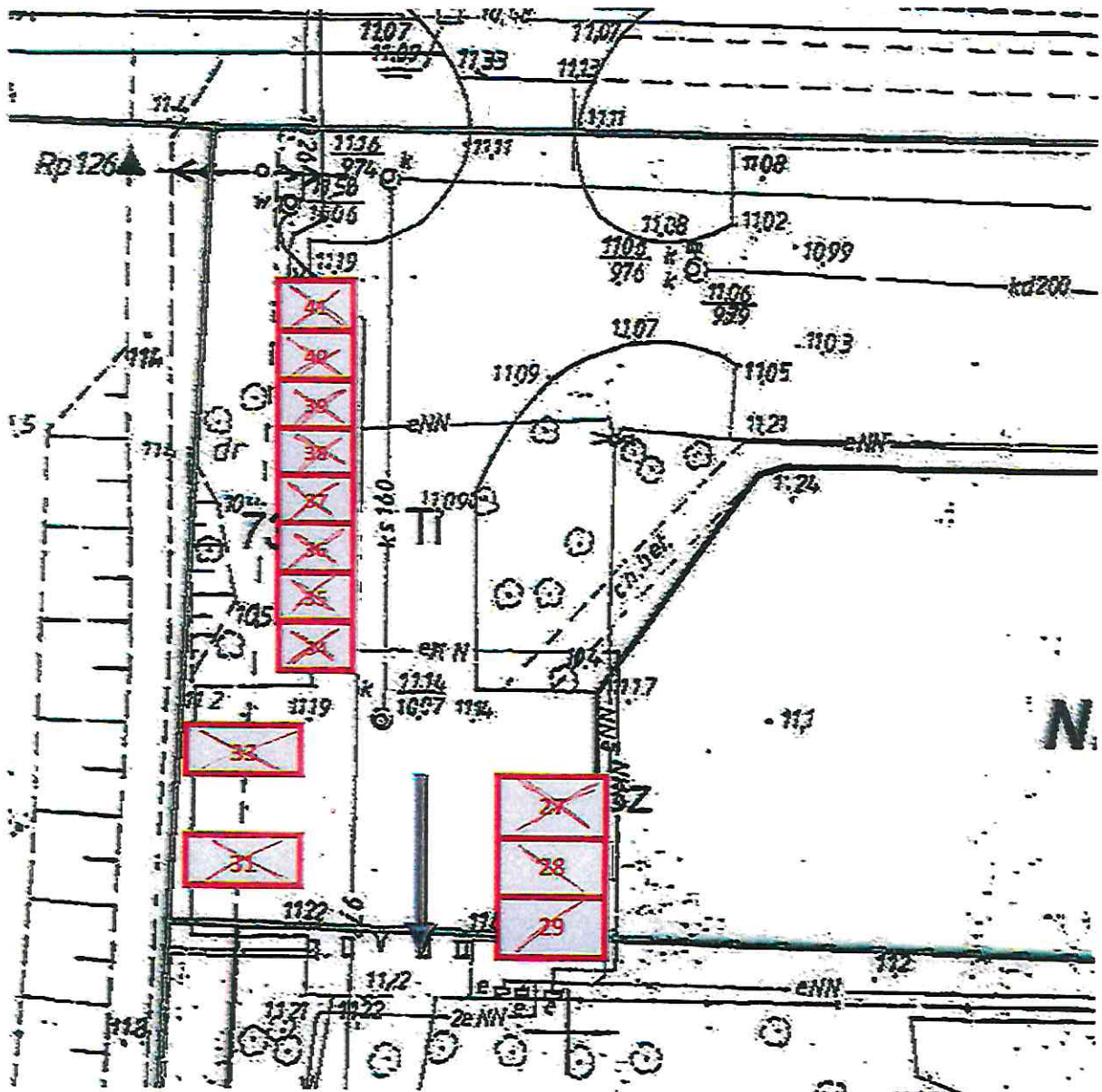
Sektor I – działki umiejscowione przed cmentarzem przy Bramie nr 1 – wejście od strony ulicy Tanowskiej



X - działki wykupowane dnia 21.09.2022r.

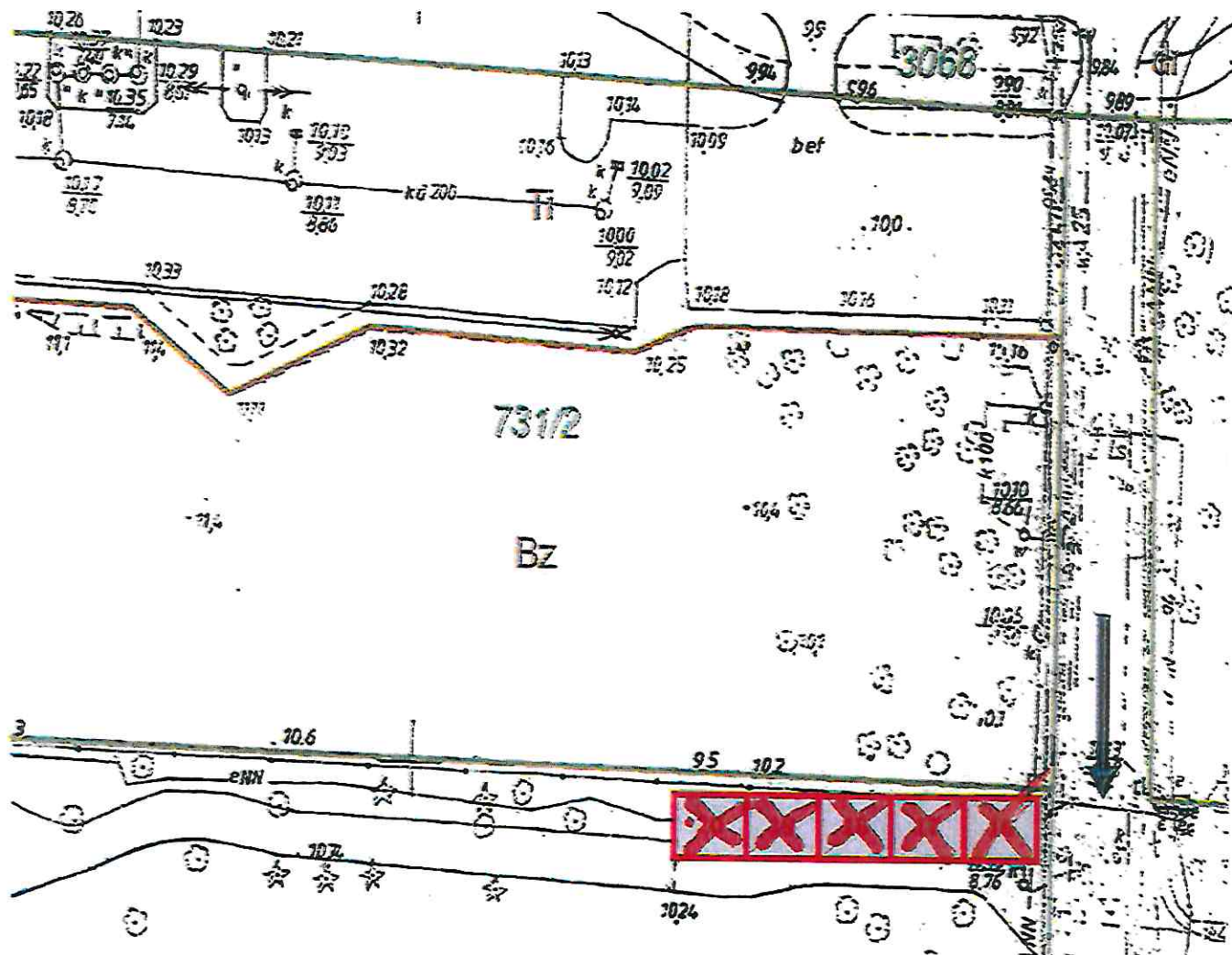
X - działki wykupowane dnia 29.09.2022r.

Sektor I – działki umiejscowione przed cmentarzem przy Bramie nr 2 – wejście od strony ulicy Tanowskiej



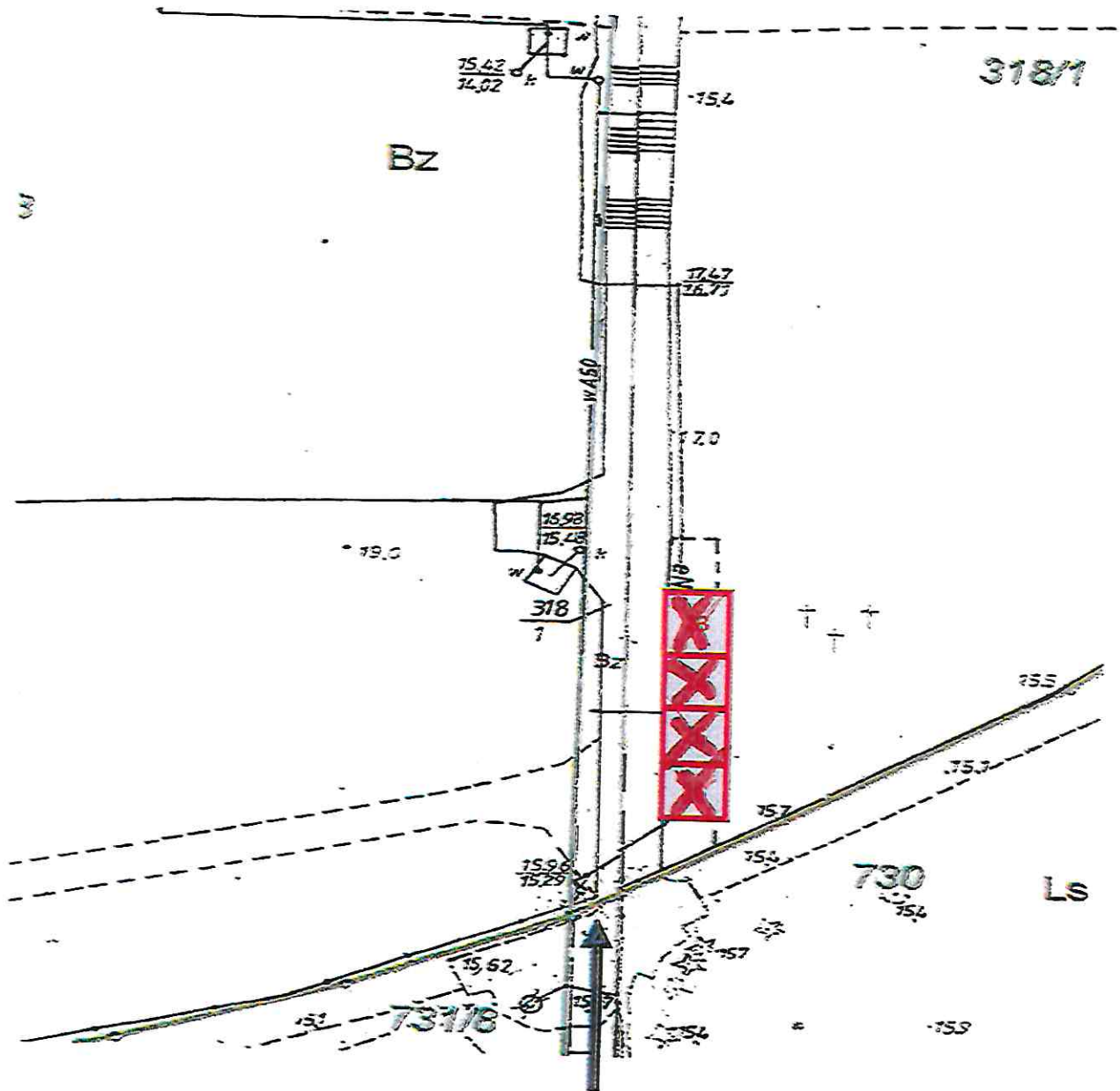
X - działki użytkowane dnia 29.09.2011.

Sektor II – działki umiejscowione na terenie cmentarza przy Bramie nr 1 – wejście od strony ulicy Tanowskiej



X działki ugiętośone dnia 24.09.2011.

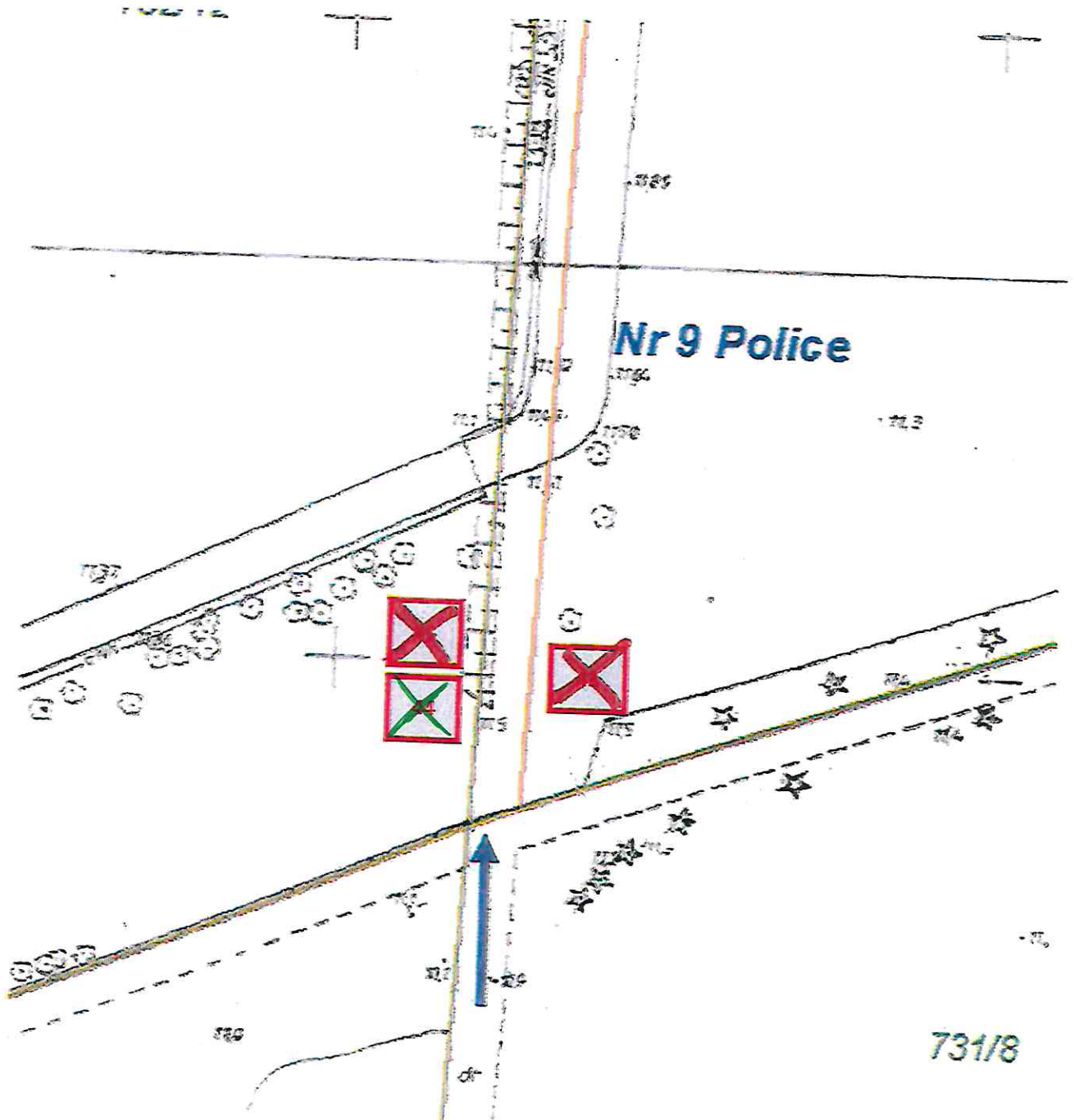
Sektor III – działki umiejscowione na terenie cmentarza przy Bramce nr 3 – wejście od strony ulicy Wróblewskiego



X - działki wycyfrowane dnia 21.09.2022r.

Mapka nr 5

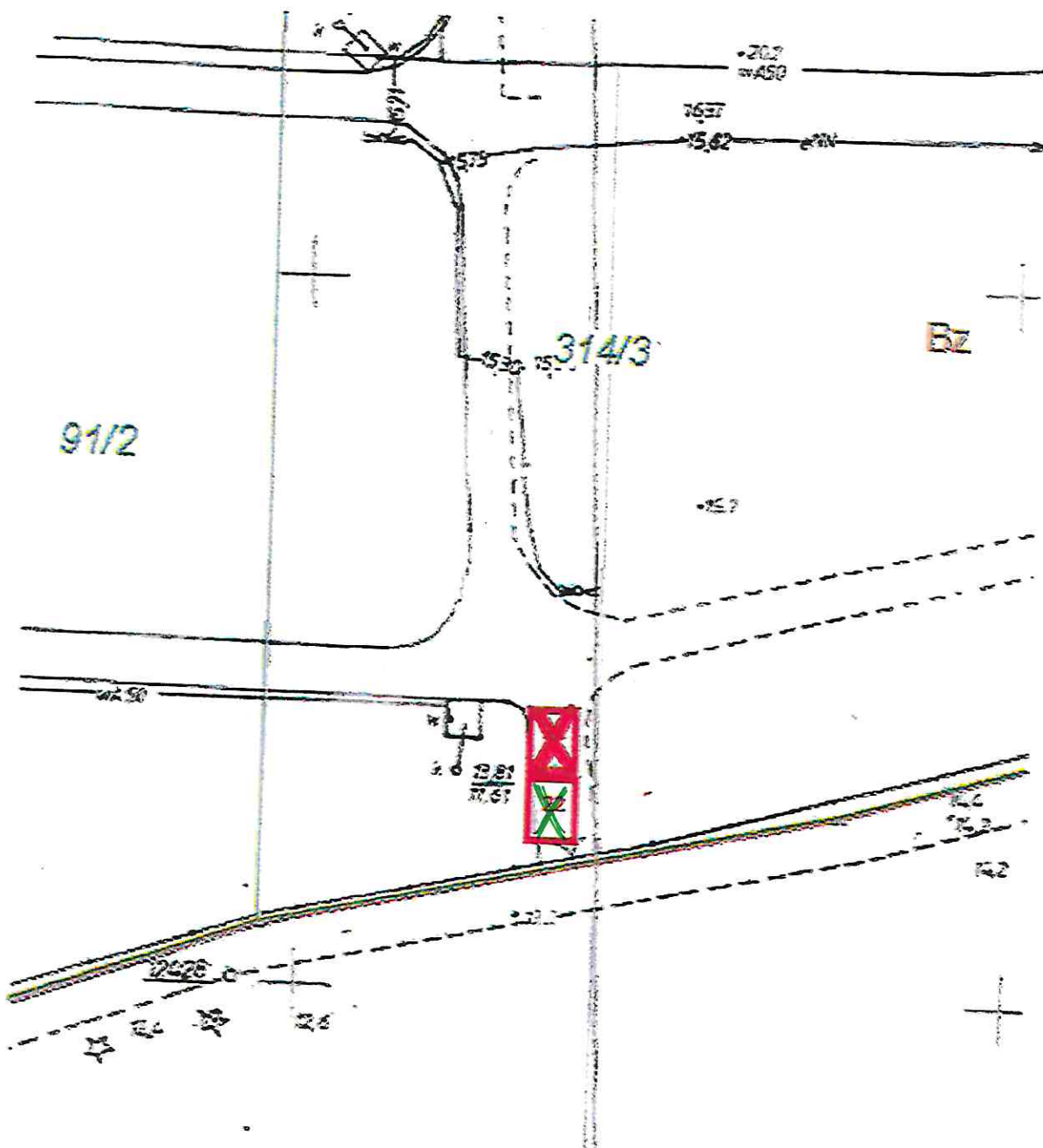
Sektor III – działki umiejscowione na terenie cmentarza przy Bramce nr 1 – wejście od strony ulicy Wróblewskiego (Chodkiewicza)



731/8

X - działki wyliczane dnia 27.09.2021r.
X - działki wyliczane dnia 19.09.2021r.

Sektor III – działki umiejscowione na terenie cmentarza przy Bramce nr 2 – wejście od strony ulicy Wróblewskiego



X - działki wylicytowane dnia 27.09.2017r.

X - działki wylicytowane dnia 29.09.2022r.